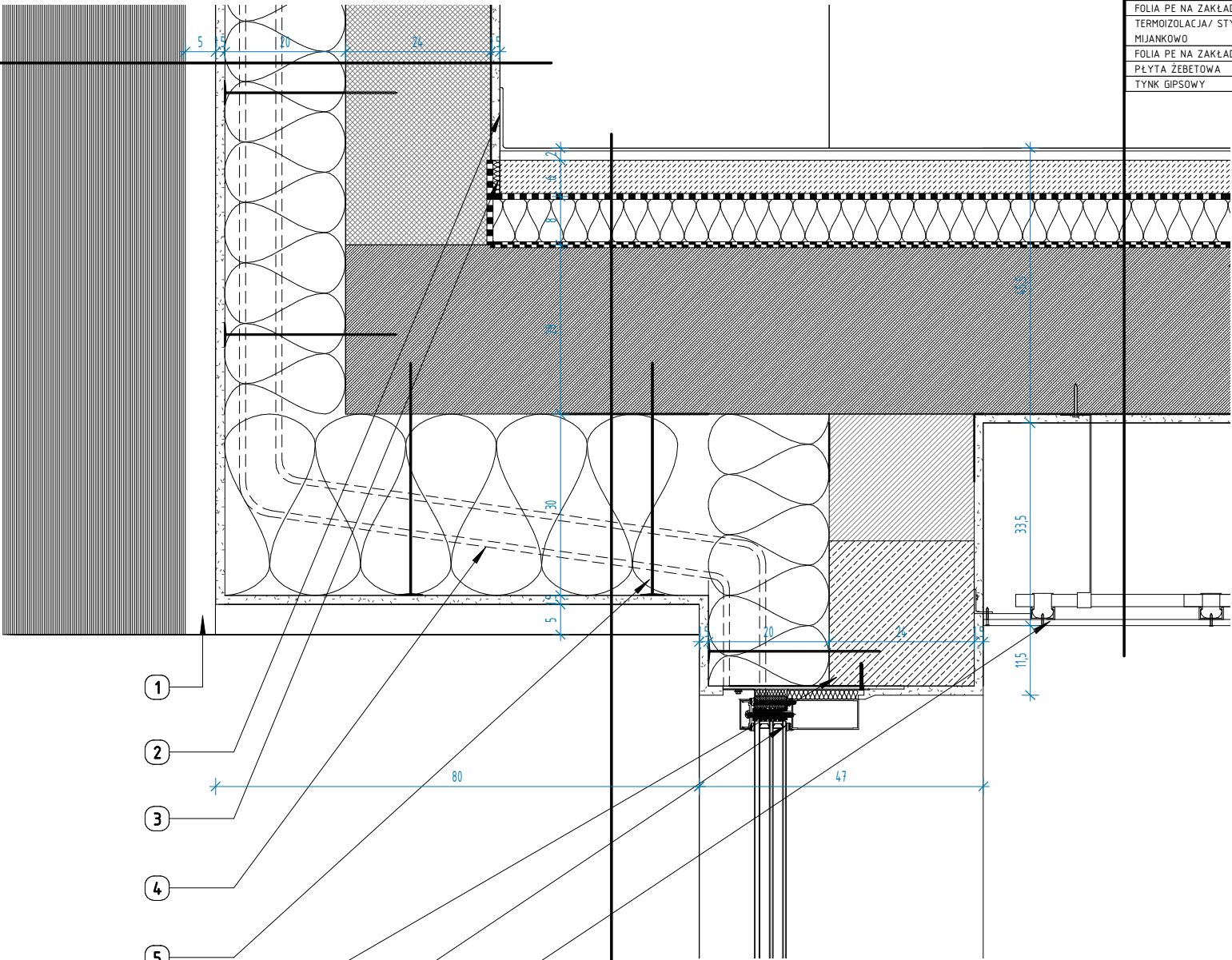


DETAL 5 – NADWIESZENIE

SKALA: 1 : 10

s A	ŚCIANA ZEWNĘTRZNA – Tynk	U=0,149 W/(m·K)
Materiał:		
s A1 – TYNK SILIKATOWY BARWIONY W MASIE KOLOR RAL 7004, BONIOWANIA WG RYS. ELEWACJI		Gr. [cm]
		0,5
s A2 – TYNK SILIKATOWY BARWIONY W MASIE KOLOR RAL 6021, BONIOWANIA WG RYS. ELEWACJI		0,5
SIATKA ZBROJĄCA / KLEJ		1,0
WARSTWA TERMOIZOLACYJNA – PŁYTY ŚCIENNE Z WEŁNY SKALNEJ $\lambda = 0,036$		20,0
MUR Z BŁOCKÓW GĄZOBETONOWYCH '600'		24,0
TYNK GIPSOWY		1,5

p C	STROP NAD PARTEREM
Materiał:	
WARSTWA WYKONCZENIOWA – GRES/PANELE	
IZOLACJA PRZECIWILGOCIOWA (TYLKO W POMIĘSZCZENIACH MOKRYCH)	
WYLEWKA CEMENTOWA	
FOLIA PE NA ZAKŁAD MIN.10CM Z WYW. NA ŚCIANY	
TERMOIZOLACJA/ STYROPIAN EPS 100 $\lambda = 0,036$ W/(m·K) UKŁADANY MIJANKOWO	
FOLIA PE NA ZAKŁAD MIN.10CM Z WYW. NA ŚCIANY	
PŁYTA ŻEBETOWA	
TYNK GIPSOWY	



p B	STROP POD NADWIESZENIEM	U=0,116 W/(m·K)
Materiał:		Gr. [cm]
WARSTWA WYKONCZENIOWA – GRES/PANELE		2,0
WYLEWKA CEMENTOWA		6,0
FOLIA PE NA ZAKŁAD MIN.10CM Z WYW. NA ŚCIANY		0,2
IZOLACJA TERMICZNA/POLISTYREN EKSTRUOWANY XPS 032 λ = 0,032		8,0
FOLIA PE NA ZAKŁAD MIN.10CM Z WYW. NA ŚCIANY		0,2
PŁYTA ŻEBETOWA WG PROJEKTU KONSTRUKCJI		20,0
WARSTWA TERMOIZOLACYJNA – PŁYTY ŚCIENNE Z WEŁNY SKALNEJ λ = 0,036		30,0
SIATKA ZBROJĄCA / KLEJ		1,0
TYNK SILIKONOWY BARWIONY W MASIE KOLOR RAL 7004		0,5

DETAL 5 – NADWIESZENIE	
Numer	Opis
1	BONIOWANIE
2	WYWINIĘCIE POSADZKI MIN. 10 cm NA ŚCIANE
3	DYLATACJA Z MATERIAŁU ELASTYCZNEGO
4	RURA SPUSTOWA PODGRZEWANA MONTOWANA W WARSTWIE IZOLACJI
5	KOTWA MOCUJĄCA OCIEPLENIE Z WEŁNY
6	NADPROŻE ŻELBETOWE WG PROJEKTU KONSTRUKCJI
7	RYGIEL WITRYNY
8	SYSTEM SUFITU PODWIESZANEGO

BIURO PROJEKTOWE I NADZÓR BUDOWLANY Rychnowy 1b, 77-300 Człuchów tel. kom.: 663 922 034; fax: 597268037 e-mail: biuro@marcinbartos.pl; marcinbartos4@wp.pl; www.marcinbartos.pl		Data: 05/2019
ARCHITEKTURA		Rys. nr: W09
Temat: DETAL 5 – NADWIESZENIE		Skala: 1:10
Nazwa inwestycji:	Rozbudowa i przebudowa budynku szkoły wraz z instalacjami elektryczną, tp, wodną, kanalizacji sanitarnej, wentylacji i co	
Adres:	województwo pomorskie, powiat kościerski, gmina Dziemiany, Dziemiany, ul. Wyzwolenia 20, dz. nr 43/2 i 42/11	
Inwestor:	Gmina Dziemiany, ul. 8-go Marca 3, 83-425 Dziemiany	
Projektant	Architektura	mgr inż. arch. Tomasz Wolanin Upr.: 64/07/DOIA do projektowania bez ogr, w specj. architektonicznej
Projektant spr.	Architektura	mgr inż. arch. Kamila Steinke-Libera Upr. nr: 231-P00KK/IV/2017 do projektowania w spec. architektonicznej
Projektant	Konstrukcja	mgr inż. Marcin Bartoś Upr.: POM/0112/P00K/13 do proj. bez ograniczeń w spec. konstrukcyjnej
Projektant spr.	Konstrukcja	mgr inż. Maciej Burglin Upr.: POM/0131/P00K/09